



Academia  
Portuguesa  
de Estética

the Skin  
**Academy**  
BARCELONA



# CURSO AVANÇADO EM INTRALIPOTERAPIA FACIAL

- 4ª edição -



[www.apestetica.org](http://www.apestetica.org)



# CURSO AVANÇADO EM INTRALIPOTERAPIA FACIAL

- 4ª edição -

## INTRODUÇÃO

O envelhecimento facial não se manifesta única e exclusivamente com disfunções dérmicas e epidérmicas. Estruturas como ossos, músculos, ligamentos e tecido adiposo também sofrem mudanças importantes que alteram a imagem e a estética facial.

Perante esta realidade, o mercado da Medicina Estética começou a oferecer tratamentos levemente denominados como «Lipo Química de Papada» ou «Bichectomia Química», cujo objectivo é reduzir o volume das diferentes bolsas de gordura facial, por forma a recuperar uma imagem mais equilibrada e jovial.

No entanto, trata-se de um procedimento muito delicado, pois para além de ser necessário um profundo e detalhado diagnóstico, é fundamental o domínio do produto a utilizar e as respectivas técnicas e protocolos de aplicação. Caso contrário, se o procedimento for mal executado, pode gerar efeitos secundários graves.

Nesse sentido e contando novamente com a chancela da SKIN ACADEMY BARCELONA, inovamos uma vez mais em Portugal, com o lançamento exclusivo do **CURSO AVANÇADO EM INTRALIPOTERAPIA FACIAL**.

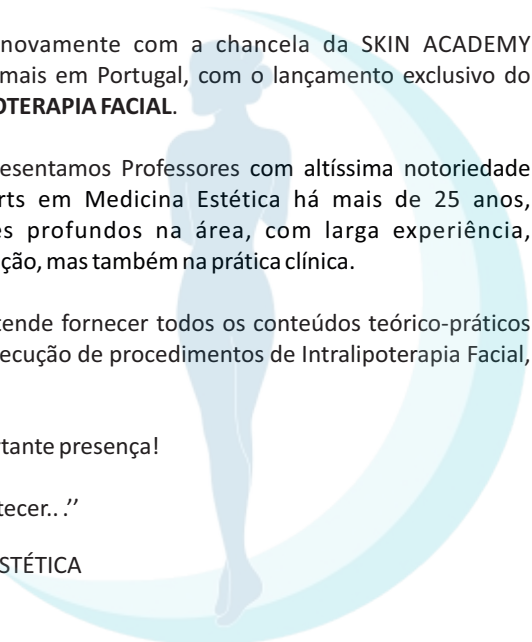
Como é nosso apanágio, apresentamos Professores com altíssima notoriedade nacional e internacional, experts em Medicina Estética há mais de 25 anos, conhecedores e investigadores profundos na área, com larga experiência, nomeadamente no ensino e formação, mas também na prática clínica.

Esta Formação Avançada pretende fornecer todos os conteúdos teórico-práticos com base científica, para a boa execução de procedimentos de Intralipoterapia Facial, com treino prático *hands-on*.

Contamos com a sua tão importante presença!

“Aprenda com quem faz acontecer..”

ACADEMIA PORTUGUESA DE ESTÉTICA  
[www.apestetica.org](http://www.apestetica.org)



# PROGRAMA

- **DESOXICOLATO DE SÓDIO / ÁCIDO DESOXCÍLICO**
  - \* Definição
  - \* Tipologias
  - \* Mecanismos de ação
- **GORDURA LOCALIZADA FACIAL**
  - \* Revisão anatômica
    - \* Bolsa malar
    - \* Bolsa de Bichat
    - \* Gordura sub mentoniana
  - \* Influência na perda da harmonia facial
- **TÉCNICAS E MÉTODOS DE APLICAÇÃO**
  - \* Marcação anatômica
  - \* Zonas de risco
  - \* Parâmetros de segurança
- **PROTOCOLO DE TRATAMENTO**
  - \* Dose
  - \* Planos de tratamento
  - \* Combinação com outras terapias médico-estéticas
- **ACTIVIDADES PRÁTICAS HANDS ON**
  - \* Modelo não vivo
  - \* Modelo vivo (pacientes voluntários)



## CORPO DOCENTE

### **VICTOR GARCIA**, Médico - Venezuela

- Licenciado em Medicina e Cirurgia pela Univ. Venezuelana Francisco Miranda;
- Master em Medicina Estética pela Escola Espanhola de Medicina Estética;
- Docente na Pós-Graduação em Medicina Estética da Univ. Argentina J. F. Kennedy;
- Docente na Diplomatura em Medicina Estética da Univ. Autónoma do México;
- Director Médico Docente dos Laboratórios Innoaesthetics - Barcelona.

## OBJECTIVOS

### **GERAIS**

- Conhecer a Medicina Estética e as respectivas áreas de actuação;
- Aplicar os conhecimentos leccionados para um correcto diagnóstico em Medicina Estética;
- Entender os mecanismos de acção do tratamento em Medicina Estética;
- Realizar procedimentos de Medicina Estética a partir da compreensão das necessidades da saúde individual e social.

### **ESPECÍFICOS**

- Dominar a anatomia e a fisiologia das diferentes bolsas de gordura facial para a correcta realização dos procedimentos de Intralipoteraia Facial;
- Conhecer com detalhe os mecanismos de acção dos produtos a aplicar em Intralipoteraia Facial;
- Realizar a correcta avaliação e marcação das zonas a tratar com Intralipoteraia Facial, para a realização de um procedimento seguro e eficaz;
- Manejar correctamente as diferentes técnicas de Intralipoteraia Facial, mediante diferentes casos clínicos;
- Entender os principais erros que se cometem na aplicação de Intralipoteraia Facial, bem como a forma correcta de os evitar;
- Dominar as diferentes indicações terapêuticas dos procedimentos e as respectivas expectativas de tratamento da Intralipoteraia Facial;
- Obter aptidão para realizar de forma autónoma os diferentes tipos de procedimentos de Intralipoteraia Facial.

## METODOLOGIA

Sistema de formação presencial, leccionada em Castelhana.

Componente teórica explicativa e componente prática, onde o formando terá a oportunidade de aplicar os diferentes procedimentos e técnicas aprendidas no Curso.

Frequência mínima obrigatória de 85% da carga horária do Curso.

## CERTIFICADO

No final do Curso, será entregue um Diploma referente à participação no "Curso Avançado em Intralipoteraia Facial», onde constará informação sobre o aproveitamento, carga horária e as principais linhas da grelha programática.

## DESTINATÁRIOS E VAGAS

Licenciados em Medicina.

Licenciados em Medicina Dentária.

Outros Profissionais de Saúde que tenham frequentado o Curso Master em Mesoterapia.

15 Vagas.

## HORÁRIOS, DATAS E LOCAIS

Manhã: 09.30h - 13.00h | Tarde: 14.30h - 19.00h

Carga horária total: 8 horas.

CURSO	DATA	CARGA HORÁRIA	CIDADE
INTRALIPOTERAPIA FACIAL	12 de Abril 2021	8 horas	Porto

### PORTO:

ACADEMIA PORTUGUESA DE ESTÉTICA

[www.apestetica.org](http://www.apestetica.org)

## NOTAS

- Os alunos deverão trazer roupa confortável e bata de trabalho, que lhes permita realizar/receber adequadamente todas as actividades práticas;
- Na parte da tarde, a partir das 15h, podem fazer-se acompanhar por modelos (familiares, pacientes, amigos, etc.) para serem submetidos ao tratamento de forma gratuita. Para tal, deverão informar a APE até uma semana antes por forma a ser marcada a hora do tratamento.

# INSCRIÇÃO

**DATA LIMITE INSCRIÇÃO: 08/04/2021**

- Valor da inscrição a pronto-pagamento:

<b>INSCRIÇÃO</b>	<b>VALOR</b>	<b>PRAZO DE INSCRIÇÃO</b>
<b>Antecipada</b>	<b>400 €</b>	<b>AtÉ 31 Dezembro 2020</b>
<b>Normal</b>	<b>450 €</b>	<b>1 Janeiro a 31 Março 2021</b>
<b>Tardia</b>	<b>500 €</b>	<b>1 a 8 Abril 2021</b>

- Pronto Pagamento: 5% desconto, aplicável em qualquer prazo.
- Pagamento parcial (opcional), aplicável no prazo de inscrição antecipada, com cheques pré-datados a enviar no acto da inscrição (1ª mensalidade deverá ser paga na data da realização da inscrição):
  - 2 x 200€
  - 3 x 145€
  - 5 x 95€
  - Para pagamento parcial noutros prazos de inscrição, por favor contacte-nos.
- Descontos especiais para grupos: 3 e 5 pessoas: 5% | + 5 pessoas: 10%

## INSCRIÇÃO INCLUI:

- Manual do Curso, material para as actividades práticas, diploma e coffee breaks.

## OBSERVAÇÕES:

- Dado que as vagas são limitadas, as inscrições serão aceites por ordem de chegada;
- Só são aceites inscrições pagas na totalidade, mesmo que com cheques pré-datados;
- Por motivos logísticos e académicos, o programa pode sofrer alterações sem aviso prévio;
- Não é permitida a gravação de qualquer tipo de vídeo ou fotografia durante o Curso;
- A realização deste Curso está dependente do n.º mínimo de inscrições;
- Ao inscrever-se neste Curso, autoriza automaticamente a captação de imagens durante a formação por parte da organização. Caso não autorize a sua divulgação (site, redes sociais, etc.) solicitamos que efectue o pedido por email.
- A inscrição nesta formação pressupõe a aceitação do Regulamento de Formação da Academia Portuguesa de Estética, que pode consultar através do seguinte link: [www.http://www.apestetica.org/regformacao.html](http://www.apestetica.org/regformacao.html)
-

# CURSO AVANÇADO EM INTRALIPOTERAIA FACIAL

- 4ª edição -



Academia  
Portuguesa  
de Estética

the Skin  
**Academy**  
BARCELONA



## FICHA DE INSCRIÇÃO

**ENVIAR ATÉ 08/04/2021**

NOME: \_\_\_\_\_

MORADA: \_\_\_\_\_

CÓDIGO POSTAL: \_\_\_\_\_ - \_\_\_\_\_ LOCALIDADE: \_\_\_\_\_

TLM: \_\_\_\_\_ EMAIL: \_\_\_\_\_

ANIVERSÁRIO (dia / mês): \_\_\_\_\_ / \_\_\_\_\_ Nº CONTRIBUINTE: \_\_\_\_\_

PROFISSÃO: \_\_\_\_\_

### NOTAS:

- Envie a inscrição acompanhada do pagamento ou comprovativo de pagamento por e-mail ou ctt;
- IBAN para transferência (Santander): **PT50 0018 0003 4661 5373 0208 4**;
- Cheque (s) à ordem de Alfabeto Linear, Unip. Lda.;
- Caso pretenda factura com outros dados de facturação que não os preenchidos na ficha de inscrição, favor mencionar nas observações.

### REQUISITOS DE INSCRIÇÃO:

- Ficha de Inscrição devidamente preenchida;
- Cópia Cartão de Cidadão;
- Cópia do Cartão da Ordem Profissional ou Certidão de Licenciatura.

### ENVIO DA INSCRIÇÃO:

- EMAIL: [geral@apestetica.org](mailto:geral@apestetica.org)
- CTT: Rua Costa Cabral, nº 569 - 4200-223 Porto

### INFORMAÇÕES:

- Tel: 912 864 663 (WhatsApp disponível) | [www.apestetica.org](http://www.apestetica.org) | Facebook e Instagram: [apestetica](#)

### OBSERVAÇÕES:

---

---

---



Academia  
Portuguesa  
de Estética

Rua Costa Cabral, nº 569  
4200-223 Porto  
Tel: 912 864 663  
geral@apestetica.org

**[www.apestetica.org](http://www.apestetica.org)**

**[www.facebook.com/apestetica](https://www.facebook.com/apestetica)**

**[www.instagram.com/apestetica](https://www.instagram.com/apestetica)**

the Skin  
**Academy**   
BARCELONA

